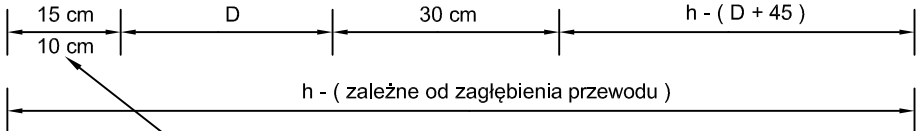
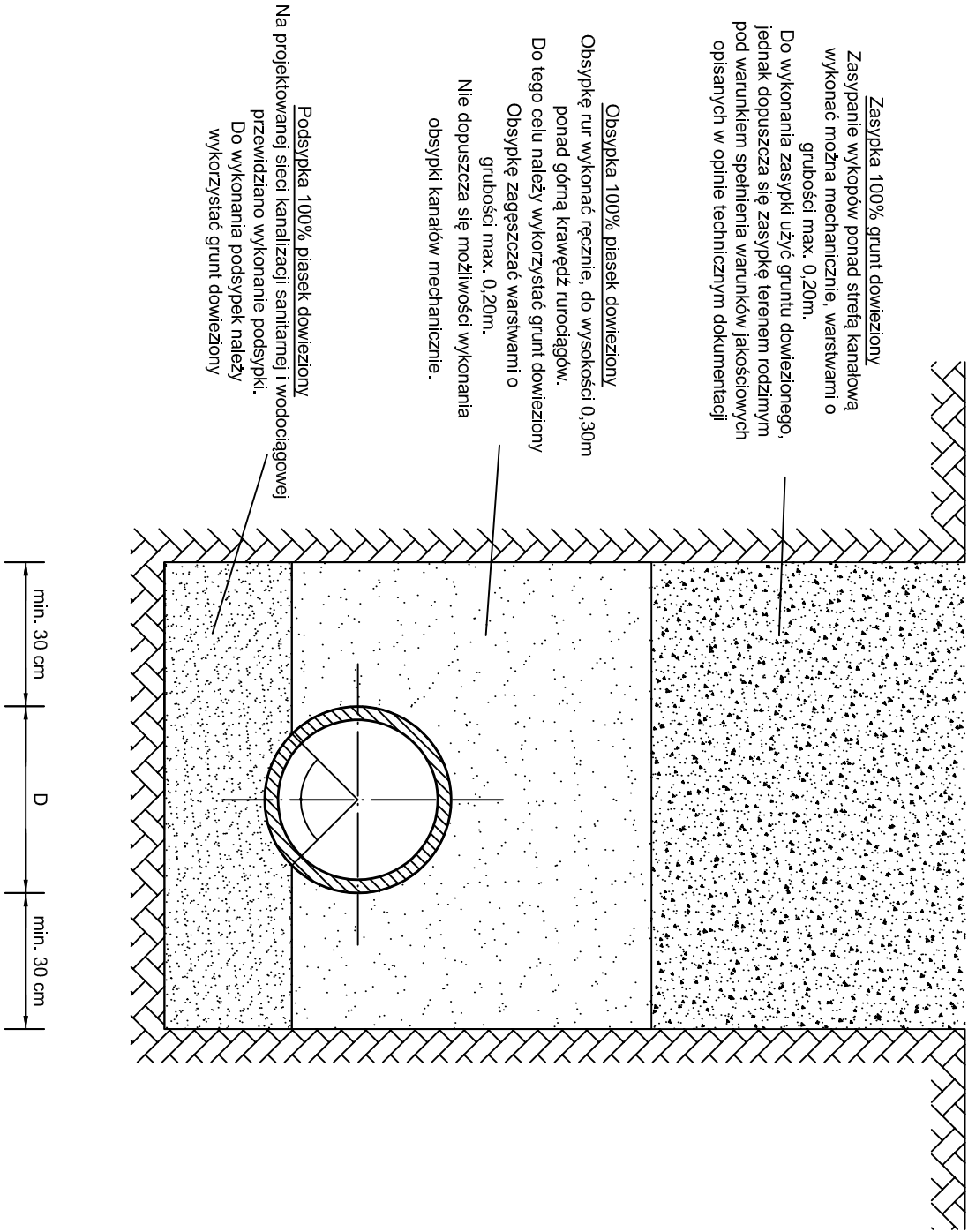
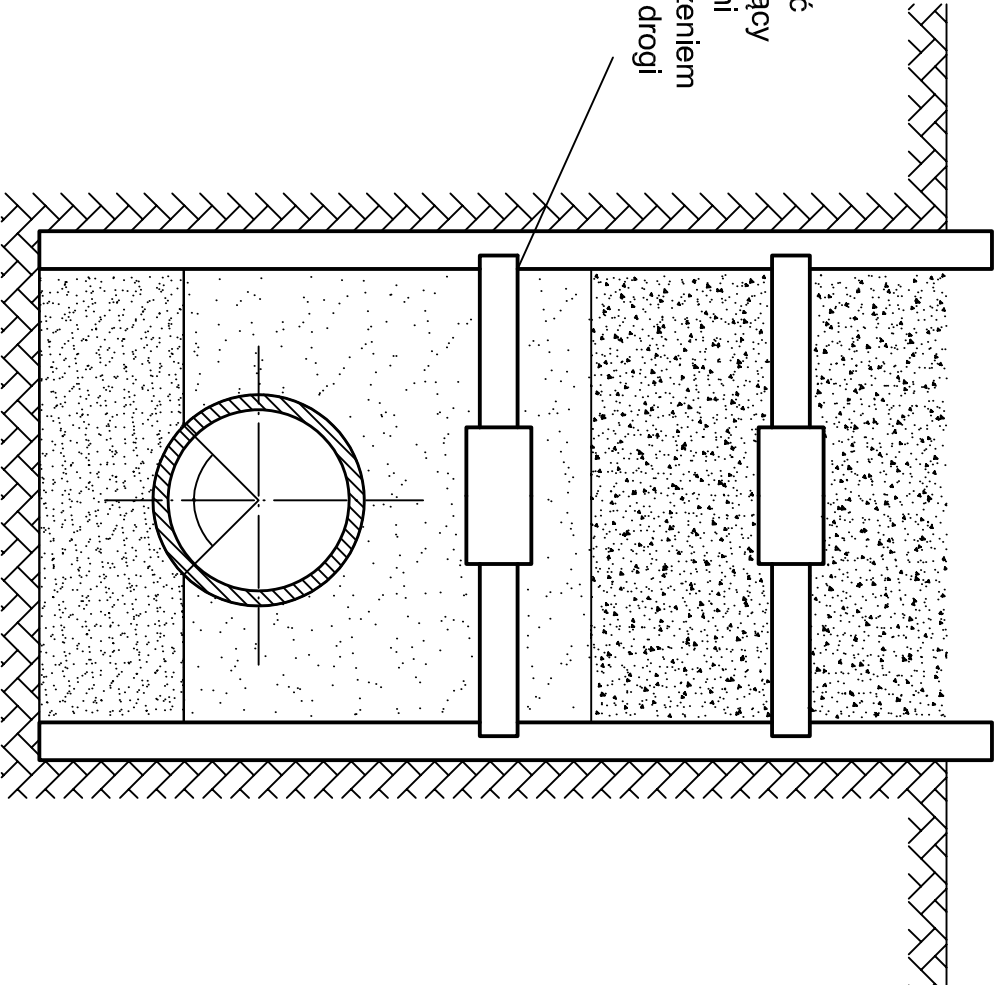


Posadowienie sieci



Szalunek zamontować  
w sposób zabezpieczający  
krawędzie nawierzchni  
utwardzonej przed uszkodzeniem  
wysuwając ponad poziom drogi  
o min 0,1 m

Podsyпка:  
- wprzypadku sieci wod. 0,10m  
- w przypadku sieci kan. san. 0,15m



Technologia wykonania wykopów

Rysunek:	Posadowienie kanałów kanalizacyjnych i rurociągów wodociągowych		
Tema:	Budowa sieci wodociągowej i sieci kanalizacji sanitarnej, rejon ul. Topolowej w Gołanicach.		
Adres:	Rejon ul. Topolowej w Gołanicach gm. Święciechowa, dz. o nr ewid.: 54, 29, 7, 13/7, jedn. ewidencyjna Święciechowa, obręb Gołanice		
Skala:	-	Projektant: mgr inż. Łukasz Fliszer WKP0344POOS/09	W specjalności instalacyjnej w zakresie sieci, instalacji i urządzeń cieplnych, wentylacyjnych, gazowych, wodociągowych i kanalizacyjnych
Data:	01.2023	Sprawdzający: mgr inż. Leszek Kołodziej WKP0348POOS/12	W specjalności instalacyjnej w zakresie sieci, instalacji i urządzeń cieplnych, wentylacyjnych, gazowych, wodociągowych i kanalizacyjnych
Nr rys.:	9	Asystent:	